

Reliable®

Modelo N25 Sprinkler Pendente ESFR

175 psi (12 bar) classificado

Recursos

- Aprovado pela FM como um sprinkler de armazenamento de resposta rápida
- Elemento operacional liga metálica

Descrição do Produto

O sprinkler de resposta rápida de supressão precoce (ESFR) Modelo N25 da Reliable destina-se ao uso contra incêndios severos. O sprinkler é projetado para responder rapidamente a um incêndio crescente e fornecer uma descarga pesada de água para suprimir o incêndio. O Modelo N25 é aprovado pela FM como sprinkler de armazenamento de resposta rápida.

O Sprinkler ESFR Modelo N25 utiliza um elo de solda de liga metálica com alavanca em uma classificação de temperatura de 165°F (74°C) ou 212°F (100°C). O sprinkler tem um Fator K nominal de 25.2 (360 métrico) e está disponível com roscas NPT de 1" ou ISO 7-1R1, ou com o Acoplamento de sprinkler Modelo V9 Victaulic® IGS™*.

O defletor e a estrutura pequenos fornecem um padrão amplo, simétrico e hemisférico capaz de suprimir incêndios entre sprinklers em áreas de armazenamento com pilhas altas. Ao mesmo tempo, uma descarga de núcleo central de alto impulso penetra e suprime incêndios que ocorrem diretamente abaixo do sprinkler em áreas de armazenamento de baixa altura.

O sprinkler ESFR N25 é menos suscetível a danos devido ao defletor menor e ao design da estrutura, e foi aprovado em testes de uso e abuso exigidos para aprovação sem a necessidade de protetores de plástico.

***Observação:** Victaulic® e IGS™ são marcas comerciais da Victaulic Company.



Sprinkler ESFR Modelo N25



Sprinkler Modelo N25 com Acoplamento de Sprinkler Estilo V9 Victaulic® IGS™

Sprinkler pendente ESFR Modelo N25

Tabela A

Modelo	Fator K nominal gpm/psi ^{1/2} (L/min/bar ^{1/2})	Aprovações	Número de identificação do sprinkler (SIN)
N25	25.2 (360)	FM, CNBOP-PIB	RA0912

Sprinkler ESFR Modelo N25 SIN RA0912

Especificações técnicas

Estilo: Pendente
Conexão: Roscas 1" NPT ou ISO7 R-1, IGS™
 Acoplamento de Sprinkler Estilo V9
Fator K nominal: 25.2 (360)
Pressão máx. de trabalho: 175 psi (12 bar)

Especificações de material

Sensor térmico: Ligaçao de solda de berílio e níquel
Estrutura do sprinkler: Fundição de latão
Botão: Liga de cobre
Conjunto de vedação: Níquel com PTFE
Parafuso de carga: Aço inoxidável
Defletor: Bronze
Alavancas: Aço inoxidável
Mola de ejeção: Aço inoxidável

Acabamentos do sprinkler

Padrão (apenas latão)

Sensibilidade

Resposta rápida

Classificações de temperatura

Comum: 165°F (74°C)
 Intermediária: 212°F (100°C)

Guardas e shields (apenas para sprinklers roscados)

Guarda K25 (SOMENTE nível intermediário)
 Water shield S-5 (SOMENTE nível intermediário)

Chave de sprinkler

Modelo W5

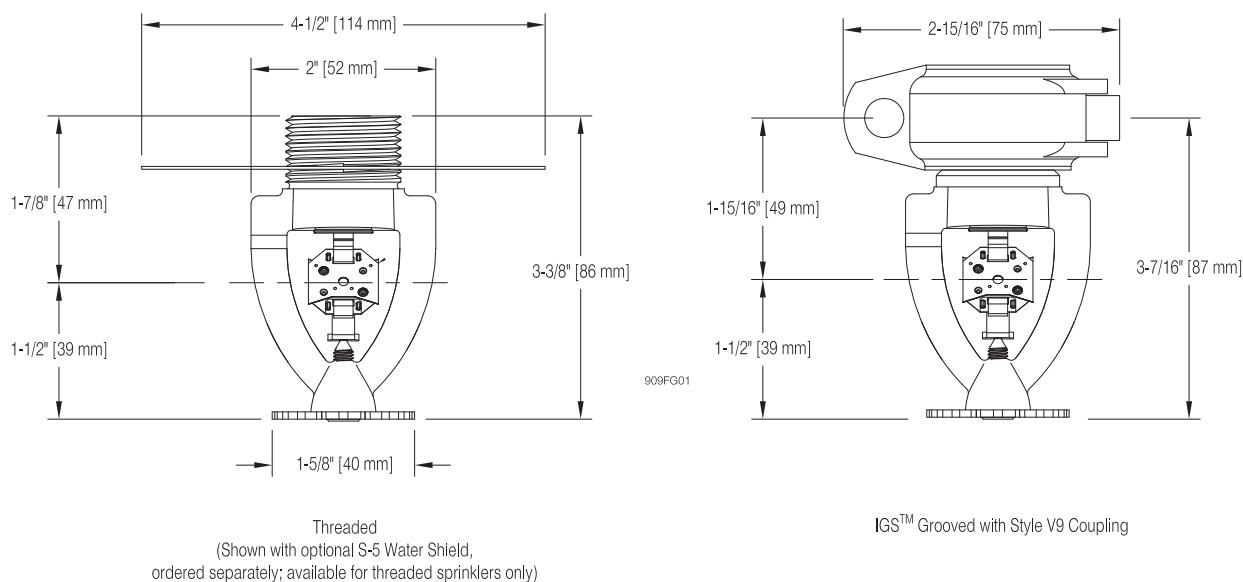
Listagens e aprovações

Aprovado pela FM
 CNBOP-PIB



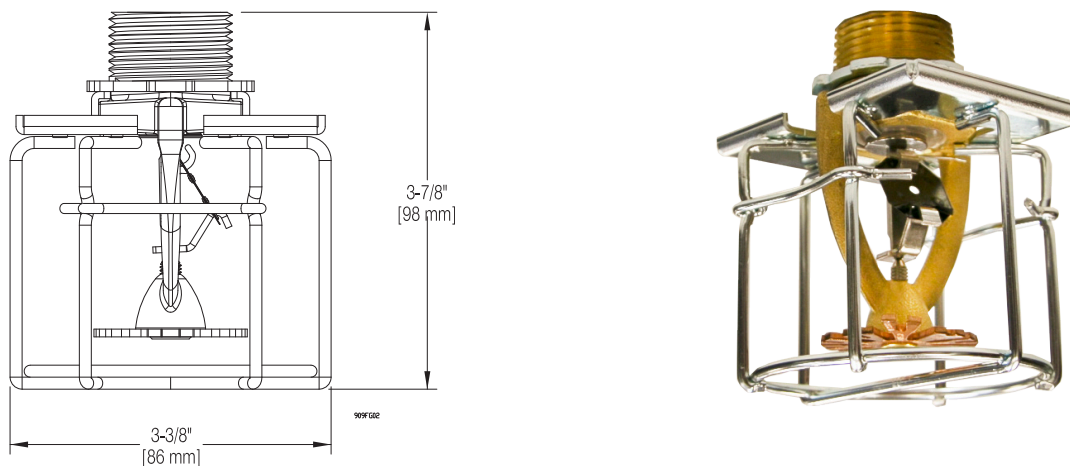
Componentes e dimensões do sprinkler Modelo N25

Figura 1



Sprinkler ESFR Modelo N25 com Guarda Modelo 25 (SOMENTE para uso de nível intermediário em sprinklers roscados)

Figura 2



Tipo de armazenamento	NFPA	FM GLOBAL
Tipo de aspersor	ESFR	Armazenamento
Tipo de resposta	ESFR	QR
Tipo de sistema	Molhado	Molhado
Classificação de temperatura °F (°C)	165, 212 (74, 100)	165, 212 (74, 100)
Construção do telhado	Ver NFPA 13	Ver FM Global 2-0
Inclinação do teto	Ver NFPA 13	Ver FM Global 2-0
Área máxima de cobertura	Ver NFPA 13	Ver FM Global 2-0
Área mínima de cobertura	Ver NFPA 13	Ver FM Global 2-0
Espaçamento máximo	Ver NFPA 13	Ver FM Global 2-0
Espaçamento mínimo	Ver NFPA 13	Ver FM Global 2-0
Distância mínima para mercadoria	Ver NFPA 13	Ver FM Global 2-0
Distância do sprinkler ao teto	Ver NFPA 13	Ver FM Global 2-0
Armazenamento de estrutura aberta, simples, dupla, múltipla ou rack portátil de Mercadoria Classe I-IV e Plástico do Grupo A	Ver NFPA 13	Ver FM 2-0 e 8-9
Pilha sólida ou Armazenagem paletizada de Mercadoria Classe I-IV e Plástico Grupo A	Ver NFPA 13	Ver FM 2-0 e 8-9
Armazenamento de paletes ociosos	Ver NFPA 13	Veja FM 2-0, 8-9 e 8-24
Armazenamento de pneus de borracha	Ver NFPA 13	Ver FM 2-0 e 8-3
Armazenamento de papel em rolo	Ver NFPA 13	Ver FM 8-21
Armazenamento de líquidos inflamáveis	Ver NFPA 30	Ver FM 7-29
Armazenamento de aerossol	Ver NFPA 30B	Ver FM 7-31
Componentes automáticos em racks portáteis	Ver NFPA 13	Ver FM 2-0 e 8-9

Instalação

Os sprinklers modelo N25 devem ser instalados de acordo com as Folhas de Dados de Prevenção de Perdas NFPA 13 e FM 2-0 e 8-9, bem como os requisitos de quaisquer autoridades competentes. Consulte a Tabela B para obter informações sobre os critérios de design NFPA e FM Global para os sprinklers Modelo N25.

Somente para sprinklers roscados, use a chave de sprinkler Modelo W5 para instalação (Figura 3). Qualquer outro tipo de chave pode danificar o sprinkler. Um ressalto ranhurado é fornecido no sprinkler para limitar a possibilidade de a chave escorregar durante a instalação.

Os sprinklers Modelo N25 devem ser apertados entre 14 - 40 lbs-ft, torque (19 - 54 N.m). Não aperte os sprinklers acima do torque máximo recomendado. Exceder o torque máximo recomendado pode causar vazamento ou comprometimento dos sprinklers.

Para sprinklers ranhurados, empurre o Acoplamento do sprinkler modelo V9 IGS™ na saída ranhurada até que ocorra o contato com a perna central da gaxeta. Alinhe os braços da estrutura do sprinkler e as almofadas do acoplamento com a tubulação do sprinkler e aperte o acoplamento até que as almofadas do acoplamento se encontrem. Para obter informações adicionais, consulte o boletim técnico I-V9 Victaulic®.

Cuidado: Ao manusear sprinklers, segure-os apenas pelos braços da estrutura e não aplique nenhuma força no conjunto do elo. Sprinklers danificados devem ser substituídos imediatamente.

Manutenção

Os sprinklers Modelo N25 da Reliable devem ser inspecionados e o sistema de sprinklers mantido de acordo com a NFPA 25, bem como os requisitos de quaisquer Autoridades competentes

Antes da instalação, os sprinklers devem permanecer nas caixas e embalagens originais até serem usados. Isso minimizará o potencial de danos aos sprinklers que podem causar operação inadequada ou não operação.

Não limpe os sprinklers com água e sabão, líquido de amônia ou qualquer outro líquido de limpeza. Remova a poeira aspirando suavemente sem tocar no sprinkler.

Substitua qualquer sprinkler que tenha sido pintado (exceto pintura aplicada de fábrica). Um estoque de sprinklers sobressalentes deve ser mantido para permitir a substituição rápida de sprinklers danificados ou operados.

Deixar de fazer a manutenção adequada dos sprinklers pode resultar em operação inadvertida ou não operação durante um evento de incêndio.

Garantia

Para obter a garantia, os termos e as condições da Reliable Automatic Sprinkler Co., Inc., visite www.reliablesprinkler.com.

Chave para sprinkler Modelo W5

Figura 3



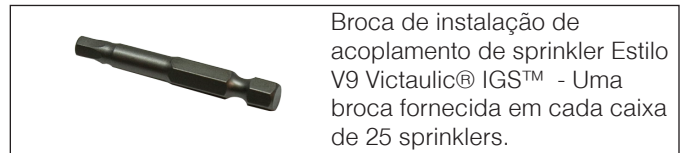
Informações para pedidos

Especifique:

- Sprinkler: [N25]
- Classificação de temperatura: [165°F (64°C)] [212°F (100°C)]
- Conexão da extremidade: Acoplamento de sprinkler estilo V9] [1" NPT] [ISO7 R-1] [Victaulic® IGS™]



Observação: A Reliable também disponibiliza saídas soldadas ranhuradas 1" S/142 IGS™.



Broca de instalação de acoplamento de sprinkler Estilo V9 Victaulic® IGS™ - Uma broca fornecida em cada caixa de 25 sprinklers.